



AMES

standardní

samomazná ze

slinutých materiálů

bronzová a litinová

ložiska

**certifikace podle
ISO/TS 16949 - ISO 14001**

**standardní ložiska
stále skladem**

SELFOIL®

SAMOMAZNÁ ZE SLINUTÝCH MATERIÁLŮ INDEX

BRONZOVÁ



- Samomazná ložiska ze slinutých bronzů 1.1
- Aplikace ložisek SELFOIL® 1.1
- Typ A, cylindrická ložiska 1.2 - 1.3
- Typ B, přírubová ložiska 1.4
- Typ C, kulovitá ložiska 1.5
- Typ D, kulovitá ložiska s nákrůžkem 1.6
- Tyčový materiál k obrábění 1.7

A

LITINOVÁ



- Samomazná ložiska ze slinutých slitin 2.1
- Typ AF, cylindrická ložiska 2.2
- Typ BF, přírubová ložiska 2.3
- Typ TF, tyčový materiál k obrábění 2.4



Samomazná ložiska ze slinutých bronzů

Samomazná ložiska ze slinutých bronzů SELFOIL[®], vyráběná slinováním, přinášejí:

Bezpečnost

- eliminace rizika zadření
- permanentní tenká vrstva maziva
- 20 až 30% objemu je impregnováno olejem
- tichý chod
- nízký koeficient tření

Hospodárnost

- eliminace maznic
- bezúdržbové provedení
- neustále skladem
- okamžité dodávky
- více než 150 distributorů v Evropě

Technologie

- vysoká přesnost
- zatížení až do 10 MPa (100 kg./cm²)
- otáčky až do 30.000 min⁻¹

Impregnační olej

- minerální parafinový viskózní olej ISO-VG-68
- teploty od -20°C do +120°C

Přípustné zatížení

- PV=2,5 MPa*m/s

Prezentace

- balení v plastických sáčcích s čárkovým kódem
- množství v jednom sáčku je minimální objednávkové množství

Je možné rovněž vyrábět ložiska v odlišných velikostech, z jiných materiálů a s jinými mazivy než je uvedeno v této brožurce.

Aplikace

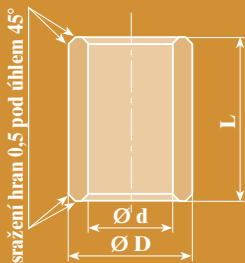
Neustálé zlepšování výroby samomazných ložisek umožnilo jejich využívání širokém rozsahu výrobních odvětví, jako např.:

- šicí stroje
- malé spotřebiče
- zámky
- ventilátory a větráky
- vřetena člunků
- elektrické hodiny
- běžné pračky a jejich odstředivky
- čerpadla praček
- garážová vrata
- hliníková posuvná okna
- klimatizační zařízení
- přenosná obráběcí nářadí
- nářadí na obrábění dřeva
- zařízení pro stáčení do lahví
- zahradnické stroje
- stroje na výrobu duplikátů klíčů
- automatické kartotéční skříňky a válce
- sedadla do autobusů
- otočné kancelářské židle
- holicí strojky
- hračky (motorčky, elektrické vláčky)
- diaprojektory a promítačky
- otočné stolky a kazetové zásobníky
- elektrické motory na vysoká a nízká napětí
- zařízení pro automobilový průmysl, jako např. alternátory, pedály brzd a spojek, dveřní závěsy, tachometry a otáčkoměry, motorčky ostříkovačů skel, řadicí páky, rozvaděče atd.

1.2



 Typ
A

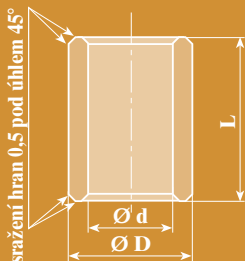
 cylindrick
 ložiska
tolerance v μ

Predběžně lícované průměry		Délky L (tolerance js13)	Množství ks v balení
vnitřní Ød	vnější ØD		
2 ^{+12/+2}	5 ^{+31/+19}	2 - 3	25
3 ^{+12/+2}	6 ^{+31/+19}	4 - 5 - 6 - 10	25
4 ^{+16/+4}	6 ^{+31/+19}	5 - 8 - 10	25
4 ^{+16/+4}	7 ^{+38/+23}	4 - 8 - 12	25
4 ^{+16/+4}	8 ^{+38/+23}	4 - 5 - 6 - 8 - 10 - 12	25
5 ^{+16/+4}	8 ^{+38/+23}	5 - 8 - 10 - 12 - 15 - 16	25
5 ^{+16/+4}	9 ^{+38/+23}	4 - 5 - 8	25
5 ^{+16/+4}	10 ^{+38/+23}	5 - 6 - 8 - 10 - 12 - 15	25
6 ^{+16/+4}	9 ^{+38/+23}	4 - 6 - 10 - 12 - 16	25
6 ^{+16/+4}	10 ^{+38/+23}	4 - 5 - 6 - 10 - 12 - 15 - 16	25
6 ^{+16/+4}	12 ^{+46/+28}	5 - 6 - 8 - 10 - 12 - 15 - 16	25
7 ^{+20/+5}	10 ^{+38/+23}	5 - 8 - 10	25
8 ^{+20/+5}	10 ^{+38/+23}	6 - 10 - 15	25
8 ^{+20/+5}	11 ^{+46/+28}	6 - 8 - 12 - 16 - 20	25
8 ^{+20/+5}	12 ^{+46/+28}	6 - 8 - 10 - 12 - 15 - 16 - 20	25
8 ^{+20/+5}	14 ^{+46/+28}	8 - 10 - 12 - 15 - 16 - 20	25
9 ^{+20/+5}	12 ^{+46/+28}	6 - 10 - 14	25
9 ^{+20/+5}	14 ^{+46/+28}	10 - 12 - 15 - 20	25
10 ^{+20/+5}	13 ^{+46/+28}	10 - 12 - 15 - 16 - 20 - 25	25
10 ^{+20/+5}	14 ^{+46/+28}	8 - 10 - 16 - 20 - 25	25
10 ^{+20/+5}	15 ^{+46/+28}	10 - 12 - 15 - 16 - 20 - 25	10
10 ^{+20/+5}	16 ^{+46/+28}	8 - 10 - 12 - 15 - 16 - 20 - 25	10
10 ^{+20/+5}	18 ^{+46/+28}	10 - 12 - 15 - 20 - 25	10
12 ^{+24/+6}	14 ^{+46/+28}	10 - 12 - 15 - 20	10
12 ^{+24/+6}	15 ^{+46/+28}	10 - 12 - 15 - 16 - 20 - 25	10
12 ^{+24/+6}	16 ^{+46/+28}	8 - 10 - 12 - 15 - 16 - 20 - 25	10
12 ^{+24/+6}	17 ^{+46/+28}	12 - 15 - 16 - 20 - 25	10
12 ^{+24/+6}	18 ^{+46/+28}	8 - 10 - 12 - 15 - 16 - 20 - 25 - 30	10
12 ^{+24/+6}	20 ^{+56/+35}	12 - 15 - 20 - 25 - 30	10
14 ^{+24/+6}	18 ^{+46/+28}	10 - 14 - 15 - 18 - 20 - 22 - 25 - 28	10
14 ^{+24/+6}	20 ^{+56/+35}	10 - 12 - 14 - 15 - 18 - 20 - 22 - 25 - 28 - 30	10
14 ^{+24/+6}	22 ^{+56/+35}	15 - 20 - 25 - 30	10
15 ^{+24/+6}	18 ^{+46/+28}	15 - 20 - 25 - 30	10
15 ^{+24/+6}	19 ^{+56/+35}	10 - 15 - 16 - 20 - 25 - 32	10
15 ^{+24/+6}	20 ^{+56/+35}	10 - 12 - 15 - 20 - 25 - 30	10
15 ^{+24/+6}	21 ^{+56/+35}	10 - 15 - 16 - 20 - 25 - 32	10
15 ^{+24/+6}	22 ^{+56/+35}	15 - 16 - 20 - 25 - 30	10
16 ^{+24/+6}	20 ^{+56/+35}	12 - 15 - 16 - 20 - 25 - 30 - 32	10
16 ^{+24/+6}	22 ^{+56/+35}	12 - 15 - 16 - 20 - 25 - 30 - 32 - 35	10
17 ^{+24/+6}	22 ^{+56/+35}	15 - 20 - 25 - 30 - 35	10
18 ^{+24/+6}	22 ^{+56/+35}	12 - 15 - 18 - 20 - 22 - 25 - 28 - 30 - 36	10
18 ^{+24/+6}	24 ^{+56/+35}	12 - 18 - 22 - 28 - 30 - 36	10
18 ^{+24/+6}	25 ^{+56/+35}	16 - 18 - 20 - 22 - 25 - 28 - 30 - 35 - 36	10
20 ^{+28/+7}	24 ^{+56/+35}	16 - 20 - 25 - 32	10
20 ^{+28/+7}	25 ^{+56/+35}	15 - 16 - 20 - 25 - 30 - 32 - 35	10
20 ^{+28/+7}	26 ^{+56/+35}	15 - 16 - 20 - 25 - 30 - 32 - 35 - 40	10
20 ^{+28/+7}	27 ^{+56/+35}	16 - 20 - 25 - 32	10

1.3



 Typ
A

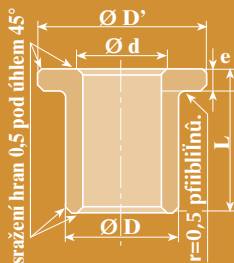
 cylindrick
 ložiska
tolerance v μ

Předběžně lícované průměry		Délky L (tolerance js13)	Množství ks v balení
vnitřní $\varnothing d$	vnější $\varnothing D$		
20 ^{+28/+7}	28 ^{+56/+35}	16 - 20 - 25 - 30 - 32 - 35 - 40	10
20 ^{+28/+7}	30 ^{+56/+35}	20 - 25 - 30 - 35 - 40	10
22 ^{+28/+7}	27 ^{+56/+35}	15 - 18 - 20 - 22 - 25 - 28 - 30 - 35 - 36 - 40	10
22 ^{+28/+7}	28 ^{+56/+35}	18 - 20 - 22 - 25 - 28 - 30 - 35 - 36 - 40	10
22 ^{+28/+7}	29 ^{+56/+35}	18 - 22 - 28 - 36	10
25 ^{+28/+7}	30 ^{+56/+35}	20 - 25 - 30 - 32 - 35 - 40	10
25 ^{+28/+7}	32 ^{+68/+43}	20 - 25 - 30 - 32 - 35 - 40 - 45	10
25 ^{+28/+7}	35 ^{+68/+43}	25 - 30 - 35 - 40 - 45 - 50	5
28 ^{+28/+7}	32 ^{+68/+43}	20 - 22 - 25 - 28 - 32 - 36 - 40	5
28 ^{+28/+7}	33 ^{+68/+43}	20 - 22 - 25 - 28 - 32 - 36 - 40 - 45	5
28 ^{+28/+7}	35 ^{+68/+43}	25 - 30 - 35 - 40 - 45 - 50	5
28 ^{+28/+7}	36 ^{+68/+43}	22 - 28 - 36 - 45	5
30 ^{+28/+7}	35 ^{+68/+43}	20 - 25 - 30 - 35 - 40 - 45 - 50	5
30 ^{+28/+7}	38 ^{+68/+43}	20 - 24 - 25 - 30 - 35 - 38 - 40 - 45 - 50	5
30 ^{+28/+7}	40 ^{+68/+43}	20 - 25 - 30 - 35 - 40 - 45 - 50	5
32 ^{+34/+9}	38 ^{+68/+43}	20 - 25 - 32 - 40 - 50	5
32 ^{+34/+9}	40 ^{+68/+43}	20 - 25 - 30 - 32 - 35 - 40 - 45 - 50	5
35 ^{+34/+9}	40 ^{+68/+43}	20 - 25 - 30 - 35 - 40 - 45 - 50	5
35 ^{+34/+9}	41 ^{+68/+43}	25 - 35 - 40	5
35 ^{+34/+9}	44 ^{+68/+43}	22 - 28 - 35	5
35 ^{+34/+9}	45 ^{+68/+43}	25 - 30 - 35 - 40 - 45 - 50 - 60	5
36 ^{+34/+9}	42 ^{+68/+43}	22 - 28 - 36 - 45	5
36 ^{+34/+9}	45 ^{+68/+43}	22 - 28 - 36 - 45	5
38 ^{+34/+9}	44 ^{+68/+43}	25 - 35 - 45	5
40 ^{+34/+9}	45 ^{+68/+43}	35 - 40 - 45 - 50	5
40 ^{+34/+9}	46 ^{+68/+43}	25 - 30 - 32 - 40 - 50	5
40 ^{+34/+9}	50 ^{+68/+43}	25 - 32 - 40 - 45 - 50 - 60	5
45 ^{+34/+9}	51 ^{+83/+53}	28 - 36 - 45 - 56	5
45 ^{+34/+9}	55 ^{+83/+53}	30 - 35 - 40 - 45 - 50 - 55 - 60	5
45 ^{+34/+9}	56 ^{+83/+53}	28 - 36 - 45 - 56	5
45 ^{+34/+9}	60 ^{+83/+53}	40 - 45 - 50 - 60	2
50 ^{+34/+9}	56 ^{+83/+53}	32 - 40 - 50 - 63	2
50 ^{+34/+9}	60 ^{+83/+53}	32 - 40 - 45 - 50 - 60	2
55 ^{+40/+10}	65 ^{+83/+53}	40 - 55 - 70	2
60 ^{+40/+10}	70 ^{+89/+59}	50 - 60 - 90 - 120	2
60 ^{+40/+10}	72 ^{+89/+59}	50 - 60 - 70	1
60 ^{+40/+10}	80 ^{+89/+59}	90 - 120	1
63 ^{+40/+10}	70 ^{+89/+59}	40 - 50	1
70 ^{+40/+10}	80 ^{+89/+59}	90 - 120	1
80 ^{+66/+12}	100 ^{+125/+71}	80 - 120	1
100 ^{+66/+12}	120 ^{+163/+79}	80 - 120	1



Typ B

přírbová ložiska

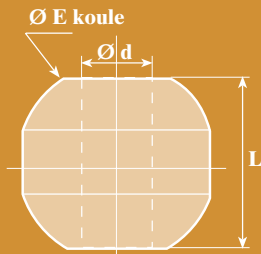
tolerance v μ

Předběžně lícované průměry		D'= příruba	e= tloušťka	Délky L (tolerance js13)	Množství ks v balení
vnitřní Ød	vnější ØD				
3 ⁺¹⁷ ₊₃	6 ⁺³⁷ ₊₁₉	9	1,5	4 - 5 - 6 - 10	25
4 ⁺²² ₊₄	8 ⁺⁴⁵ ₊₂₃	12	2	4 - 5 - 8 - 10 - 12	25
6 ⁺²² ₊₄	10 ⁺⁴⁵ ₊₂₃	14	2	6 - 10 - 15 - 16	25
8 ⁺²⁷ ₊₅	12 ⁺⁵⁵ ₊₂₈	16	2	8 - 10 - 12 - 15 - 16	25
9 ⁺²⁷ ₊₅	14 ⁺⁵⁵ ₊₂₈	19	2,5	6 - 10 - 14	10
10 ⁺²⁷ ₊₅	13 ⁺⁵⁵ ₊₂₈	16	1,5	10 - 16 - 20	10
10 ⁺²⁷ ₊₅	14 ⁺⁵⁵ ₊₂₈	18	2	10 - 15 - 20	10
10 ⁺²⁷ ₊₅	15 ⁺⁵⁵ ₊₂₈	20	3	10 - 15 - 16 - 20	10
10 ⁺²⁷ ₊₅	16 ⁺⁵⁵ ₊₂₈	22	3	8 - 10 - 16	10
12 ⁺³³ ₊₆	15 ⁺⁵⁵ ₊₂₈	18	1,5	12 - 16 - 20	10
12 ⁺³³ ₊₆	17 ⁺⁵⁵ ₊₂₈	22	3	10 - 12 - 15 - 16 - 20 - 25	10
12 ⁺³³ ₊₆	18 ⁺⁵⁵ ₊₂₈	24	3	8 - 12 - 20	10
14 ⁺³³ ₊₆	18 ⁺⁵⁵ ₊₂₈	22	2	14 - 18 - 22	10
14 ⁺³³ ₊₆	20 ⁺⁶⁸ ₊₃₅	25	3	14 - 15 - 18 - 20 - 22 - 25 - 28 - 30	10
15 ⁺³³ ₊₆	19 ⁺⁶⁸ ₊₃₅	23	2	16 - 20 - 25	10
15 ⁺³³ ₊₆	20 ⁺⁶⁸ ₊₃₅	25	3	15 - 20 - 25 - 30	10
15 ⁺³³ ₊₆	21 ⁺⁶⁸ ₊₃₅	27	3	16 - 20 - 25 - 32	10
16 ⁺³³ ₊₆	20 ⁺⁶⁸ ₊₃₅	24	2	16 - 20 - 25	10
16 ⁺³³ ₊₆	22 ⁺⁶⁸ ₊₃₅	28	3	15 - 16 - 20 - 25 - 30 - 32	10
18 ⁺³³ ₊₆	22 ⁺⁶⁸ ₊₃₅	26	2	18 - 22 - 28	10
18 ⁺³³ ₊₆	24 ⁺⁶⁸ ₊₃₅	30	3	18 - 22 - 28	10
18 ⁺³³ ₊₆	25 ⁺⁶⁸ ₊₃₅	32	4	20 - 25 - 30 - 35	10
20 ⁺⁴⁰ ₊₇	24 ⁺⁶⁸ ₊₃₅	28	2	10 - 16 - 20 - 25	10
20 ⁺⁴⁰ ₊₇	26 ⁺⁶⁸ ₊₃₅	32	3	15 - 16 - 20 - 25 - 30 - 32	10
20 ⁺⁴⁰ ₊₇	28 ⁺⁶⁸ ₊₃₅	35	4	20 - 25 - 30 - 35	10
22 ⁺⁴⁰ ₊₇	27 ⁺⁶⁸ ₊₃₅	32	2,5	18 - 22 - 28	10
22 ⁺⁴⁰ ₊₇	28 ⁺⁶⁸ ₊₃₅	33	4	15 - 20 - 25 - 30 - 35 - 40	10
22 ⁺⁴⁰ ₊₇	29 ⁺⁶⁸ ₊₃₅	36	3,5	18 - 22 - 28 - 36	10
25 ⁺⁴⁰ ₊₇	30 ⁺⁶⁸ ₊₃₅	35	2,5	20 - 25 - 32	10
25 ⁺⁴⁰ ₊₇	32 ⁺⁸² ₊₄₃	40	4	20 - 25 - 30 - 32 - 35 - 40	10
25 ⁺⁴⁰ ₊₇	35 ⁺⁸² ₊₄₃	45	5	16 - 25 - 30	10
28 ⁺⁴⁰ ₊₇	33 ⁺⁸² ₊₄₃	38	2,5	22 - 28 - 36	10
28 ⁺⁴⁰ ₊₇	36 ⁺⁸² ₊₄₃	44	4	22 - 25 - 28 - 30 - 35 - 36 - 40	10
30 ⁺⁴⁰ ₊₇	38 ⁺⁸² ₊₄₃	46	4	20 - 25 - 30	10
30 ⁺⁴⁰ ₊₇	40 ⁺⁸² ₊₄₃	48	4	25 - 30 - 35 - 40	10
32 ⁺⁴⁸ ₊₉	38 ⁺⁸² ₊₄₃	44	3	20 - 25 - 32	10
32 ⁺⁴⁸ ₊₉	40 ⁺⁸² ₊₄₃	48	4	20 - 25 - 30 - 32 - 35 - 40	10
35 ⁺⁴⁸ ₊₉	45 ⁺⁸² ₊₄₃	55	5	20 - 25 - 30 - 35 - 40	10
36 ⁺⁴⁸ ₊₉	42 ⁺⁸² ₊₄₃	48	3	22 - 28 - 36	10
36 ⁺⁴⁸ ₊₉	45 ⁺⁸² ₊₄₃	54	4,5	22 - 28 - 36	10
40 ⁺⁴⁸ ₊₉	46 ⁺⁸² ₊₄₃	52	3	25 - 32 - 40	5
40 ⁺⁴⁸ ₊₉	50 ⁺⁸² ₊₄₃	60	5	25 - 30 - 32 - 35 - 40	5
45 ⁺⁴⁸ ₊₉	51 ⁺⁹⁹ ₊₅₃	57	3	28 - 36 - 45	5
45 ⁺⁴⁸ ₊₉	56 ⁺⁹⁹ ₊₅₃	67	5,5	28 - 36 - 45	5
50 ⁺⁴⁸ ₊₉	56 ⁺⁹⁹ ₊₅₃	62	3	32 - 40 - 50	5
50 ⁺⁴⁸ ₊₉	60 ⁺⁹⁹ ₊₅₃	70	5	32 - 40 - 50	5
60 ⁺⁵⁶ ₊₁₀	70 ⁺¹⁰⁵ ₊₅₉	80	5	50 - 60	5

1.5



Typ **C**
přírubová
ložiska

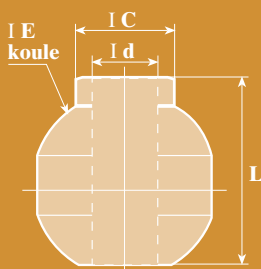


Vnitřní $\varnothing d$ tolerance H7	$\varnothing E$ koule tolerance $\pm 0,05$	Délky -L tolerance $\pm 0,15$	Množství ks v balení
4	10	8	25
5	12	9	25
6	14	11	25
7	16	12	25
8	18	13	25
9	20	14,5	25
10	22	16	25
12	23	16	25

1.6

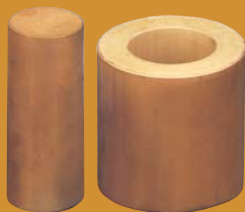


Typ **D**
kulovitá ložiska
s nákrůžkem



Vnitřní $\varnothing d$ tolerance H7	$\varnothing E$ koule tolerance $\pm 0,05$	I C nákrůžek tolerance $\pm 0,05$	Délky -L tolerance $\pm 0,15$	Darabszám ks v balení
4	10	6	10	25
5	12	8	11	25
6	14	9	13	25
7	16	10,5	14	25
8	18	12,5	16	25
9	20	14	17	25
10	22	15	18	25
12	23	17,5	18	25

Tyčový materiál k obrábění



tolerance v mm

	Vnitřní Ø d	Vnější Ø D	Délka	Ks v balení
Plná tyč	—	15 ±0,8	30 ±1,5	5
	—	20 ±0,8	25 ±1,5	5
	—	20 ±0,8	50 ±1,5	2
	—	25 ±0,8	25 ±1,5	2
	—	25 ±0,8	50 ±1,5	2
	—	32 ±0,8	40 ±1,5	2
	—	32 ±0,8	80 ±1,5	1
	—	42 ±0,8	50 ±1,5	1
	—	42 ±0,8	100 ±2	1
	—	45 ±1	90 ±2	1
	—	52 ±1	60 ±2	1
	—	52 ±1	120 ±2	1
	—	62 ±1,5	120 ±2	1
	—	70 ±1,5	120 ±2	1
	—	80 ±1,5	120 ±2	1
	—	105 ±2	120 ±2	1
	Dutá tyč	38 ±1	66 ±1,5	65 ±2
38 ±1		66 ±1,5	120 ±2	1
45 ±1		105 ±1,5	120 ±2	1
53 ±1		85 ±1,5	65 ±2	1
53 ±1		85 ±1,5	120 ±2	1
68 ±1		104 ±1,5	65 ±2	1
68 ±1		104 ±1,5	120 ±2	1
83 ±1		123 ±1,5	65 ±2	1
83 ±1		123 ±1,5	120 ±2	1
98 ±1		142 ±1,5	65 ±2	1
98 ±1		142 ±1,5	120 ±2	1

Technické údaje

Materiál	AFNOR SINT	FC10-U3-56 A10
Minimální specifická hmotnost (g/cm ³)		5,6
Rychlost přímočarého pohybu (m/s)		0,1 až 4
Statický tlak (daN/cm ²)		450
Dynamický tlak (daN/cm ²)		80
Max. nominální hodnota PV		18
Rozsah teplot		-20°C až +120°C
Minerální olej		ISO VG 68
Minimální otevřená pórovitost (%)		20
Tolerance na vnitřním průměru d		G7/G8
Tolerance na vnějším průměru D		s7/s8
Excentricita D/d		IT 9 (min. 0,050 mm)

Doporučení pro montáž

Podmínky pro montáž jsou uvedeny v brožurce AMES "SELFOIL Self lubricating Sintered bearings" viz kap. "Mounting of cylindrical bearings".

Pro získání optimálních provozních charakteristik kovových ložisek při provozu doporučujeme použití hřídel s následujícími parametry:

Tvrdość hřídele	> 50 HRC
Drsnost povrchu	< 0,3
Tolerance ložiskového tělesa	H7
Tolerance hřídele	f7/g6

Tolerance po montáži ložisek

Cylindrická	H7
Přírubová	H8

Zvláštní přání: kontaktujte nás

Pro použití ve zvláštních provozních podmínkách a prostředích, jak např. vysoké nebo nízké teploty anebo kontakt s potravinami, vám AMES navrhne ověřené řešení.

Strojní obrábění

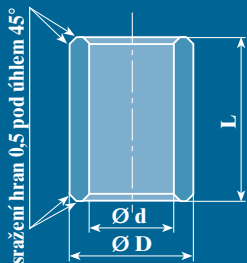
Viz pokyny, uvedené v brožurce AMES "Jak obrábět ložiska ze slinutých bronzů a kovů". Obrábění je možné pouze za sucha a bez použití rezných olejů. Jako chladivo je možné použít vzduch. Prach a kovové piliny odstraňovat pomocí těkavého rozpouštědla. Po obrábění opět naimpregnovat olejem podle specifikace AMES.

Doporučení pro použití

Ložiska AMES je třeba uchovávat v originálních obalech až do okamžiku montáže. Ložiska nesmí být v kontaktu s absorbujícími materiály (kartony, papíry, hadry atd.). Během manipulace s ložisky zabránit nárazům. Ložiska nesmí přijít do kontaktu s vodou. Opětovné použití ložisek po montáži je přísně zakázáno.

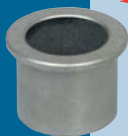


Typ
AF
cylindrická
ložiska



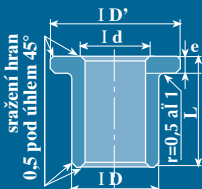
Tolerance	Předběžně lícované průměry		Délky L js13	Množství ks v balení
	vnitřní Ød	vnější ØD		
	G7	s7		
	3 ^{+12 +2}	6 ^{+31 +19}	4 - 10	25
	4 ^{+16 +4}	8 ^{+38 +23}	8	25
	6 ^{+16 +4}	9 ^{+38 +23}	6 - 10 - 12 - 16	25
	6 ^{+16 +4}	10 ^{+38 +23}	6 - 10 - 16	25
	6 ^{+16 +4}	12 ^{+46 +28}	6	25
	8 ^{+20 +5}	11 ^{+46 +28}	8 - 12 - 16	25
	8 ^{+20 +5}	12 ^{+46 +28}	8 - 12 - 16 - 20	25
	10 ^{+20 +5}	13 ^{+46 +28}	10 - 20 - 25	25
	10 ^{+20 +5}	14 ^{+46 +28}	10 - 16 - 20	25
	10 ^{+20 +5}	15 ^{+46 +28}	10	10
	12 ^{+24 +6}	15 ^{+46 +28}	12 - 16 - 20	10
	12 ^{+24 +6}	16 ^{+46 +28}	12 - 16 - 20 - 25	10
	12 ^{+24 +6}	17 ^{+46 +28}	12	10
	14 ^{+24 +6}	18 ^{+46 +28}	14 - 22	10
	14 ^{+24 +6}	20 ^{+56 +35}	14 - 28	10
	15 ^{+24 +6}	19 ^{+56 +35}	16 - 20	10
	16 ^{+24 +6}	20 ^{+56 +35}	16 - 20 - 25 - 32	10
	16 ^{+24 +6}	22 ^{+56 +35}	16 - 20 - 25	10
	18 ^{+24 +6}	22 ^{+56 +35}	18 - 22	10
	18 ^{+24 +6}	24 ^{+56 +35}	22	10
	20 ^{+28 +7}	24 ^{+56 +35}	16 - 20 - 25 - 32	10
	20 ^{+28 +7}	26 ^{+56 +35}	16 - 20 - 25 - 32	10
	22 ^{+28 +7}	27 ^{+56 +35}	18 - 22	10
	25 ^{+28 +7}	30 ^{+56 +35}	20 - 25 - 32	10
	25 ^{+28 +7}	32 ^{+68 +43}	20 - 25 - 32	10
	30 ^{+28 +7}	38 ^{+68 +43}	24 - 30 - 38	5
	32 ^{+34 +9}	38 ^{+68 +43}	32	5
	35 ^{+34 +9}	44 ^{+68 +43}	22 - 28 - 35	5
	36 ^{+34 +9}	42 ^{+68 +43}	22	5
	40 ^{+34 +9}	46 ^{+68 +43}	25 - 32 - 40	5
	40 ^{+34 +9}	50 ^{+68 +43}	25 - 32 - 40 - 50	5
	45 ^{+34 +9}	51 ^{+83 +53}	28 - 45	5
	45 ^{+34 +9}	55 ^{+83 +53}	35	5
	45 ^{+34 +9}	56 ^{+83 +53}	36	5
	50 ^{+34 +9}	56 ^{+83 +53}	32	2
	50 ^{+34 +9}	60 ^{+83 +53}	32 - 50	2
	60 ^{+40 +10}	70 ^{+89 +59}	60 - 90	2
	70 ^{+40 +10}	80 ^{+89 +59}	120	1
	80 ^{+66 +12}	100 ^{+125 +71}	120	1
	100 ^{+66 +12}	120 ^{+163 +79}	120	1

2.3



Typ BF

přírubová ložiska

tolerance v μ

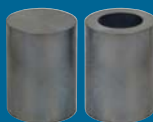
Předběžně lícované průměry		D'= přírubá	e= tloušťka	Délky L (tolerance js13)	Množství ks v balení
vnitřní $\varnothing d$	vnější $\varnothing D$				
3 ^{+17/+3}	6 ^{+37/+19}	9	1,5	4	25
6 ^{+22/+4}	10 ^{+45/+23}	14	2	6-10-16	25
8 ^{+27/+5}	12 ^{+55/+28}	16	2	8-12-16	25
10 ^{+27/+5}	13 ^{+55/+28}	16	1,5	10-16	10
10 ^{+27/+5}	15 ^{+55/+28}	20	2,5	10-16-20	10
12 ^{+33/+6}	15 ^{+55/+28}	18	1,5	12-16-20	10
12 ^{+33/+6}	17 ^{+55/+28}	22	2,5	12-16	10
14 ^{+33/+6}	18 ^{+55/+28}	22	2	14-18-22	10
16 ^{+33/+6}	20 ^{+68/+35}	24	2	16-20	10
16 ^{+33/+6}	22 ^{+68/+35}	28	3	16-20-25	10
18 ^{+33/+6}	24 ^{+68/+35}	30	3	18-22	10
20 ^{+40/+7}	24 ^{+68/+35}	28	2	16-20-25	10
20 ^{+40/+7}	26 ^{+68/+35}	32	3	16-20-25	10
22 ^{+40/+7}	29 ^{+68/+35}	36	3,5	18-22-28-36	10
25 ^{+40/+7}	30 ^{+68/+35}	35	2,5	20-32	10
25 ^{+40/+7}	32 ^{+82/+43}	39	3,5	25-32	10
30 ^{+40/+7}	38 ^{+82/+43}	46	4	30	10
32 ^{+48/+9}	40 ^{+82/+43}	48	4	20-32	10
36 ^{+48/+9}	45 ^{+82/+43}	54	4,5	22-36	10
40 ^{+48/+9}	50 ^{+82/+43}	60	5	25-32-40	5
50 ^{+48/+9}	60 ^{+99/+53}	70	5	50	5
60 ^{+56/+10}	70 ^{+105/+59}	80	5	60	5

2.4



Typ TF

Týčový materiál k obrábění



tolerance v mm	Vnitřní $\varnothing d$	Vnější $\varnothing D$	Délka	Ks v balení
Plná tyč	—	15 ^{±1}	30 ^{±2}	5
	—	20 ^{±1}	25 ^{±2}	5
	—	20 ^{±1}	50 ^{±2}	2
	—	25 ^{±1}	25 ^{±2}	2
	—	25 ^{±1}	50 ^{±2}	2
	—	32 ^{±1}	40 ^{±2}	2
	—	32 ^{±1}	80 ^{±2}	1
	—	42 ^{±1}	50 ^{±2}	1
	—	42 ^{±1}	100 ^{±2}	1
	—	45 ^{±1}	90 ^{±2}	1
	—	52 ^{±1}	60 ^{±2}	1
	—	52 ^{±1}	120 ^{±2}	1
	—	62 ^{±1}	120 ^{±2}	1
	—	70 ^{±1}	120 ^{±2}	1
	—	80 ^{±1}	120 ^{±2}	1
Dutá tyč	38 ^{±1}	66 ^{±1,5}	65 ^{±2}	1
	38 ^{±1}	66 ^{±1,5}	120 ^{±2}	1
	53 ^{±1}	85 ^{±1,5}	65 ^{±2}	1
	53 ^{±1}	85 ^{±1,5}	120 ^{±2}	1



Oficiální distributor:



poltrade spol. s r.o.

v á š s p o l e h l i v ý p a r t n e r

POLTRADE, spol. s r.o.

Okružní 1118/5

789 85 MOHELNICE

Tel. 583 431 670-2

Fax 583 431 671

www.poltrade.cz

poltrade@poltrade.cz

